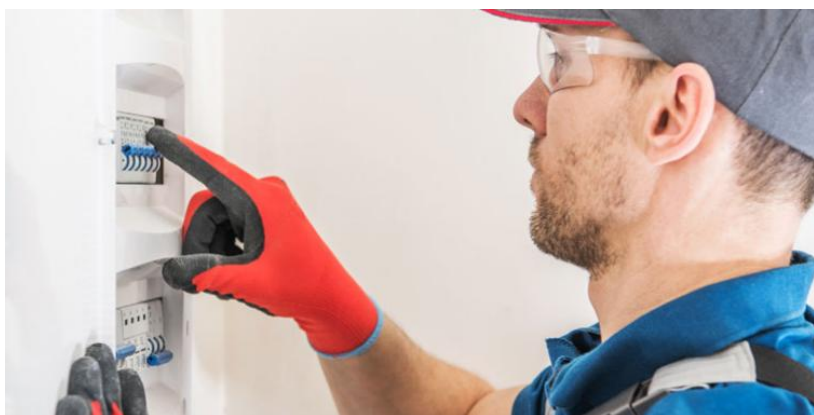


Habilitation électrique : BS

| DURÉE | CERTIFICAT | CPF | TARIF |
|---------|-------------------------|----------|--|
| 2 jours | Habilitation Électrique | Eligible | 300€ HT/ personne en inter-entreprises |



INFORMATIONS UTILES

PUBLIC :

Personnel non électricien ayant à réaliser des opérations de petite maintenance en électricité

PRÉ-REQUIS SOUHAITÉS :

Apte au travail dans son activité professionnelle

VALIDATION :

À l'issue des épreuves évaluatives, un avis sera délivré en vue d'établir l'habilitation électrique par l'employeur.

OBJECTIFS DE LA FORMATION

Exécuter en toute sécurité des interventions de remplacement et de raccordement dans le respect des textes réglementaires et des consignes de sécurité liées aux travaux hors tension

LE PROGRAMME

Intégrer les notions élémentaires d'électricité

Les grandeurs électriques et les domaines de tension

Les dangers de l'électricité

Les effets du courant électrique sur le corps humain (mécanisme d'électrisation, d'électrocution, de brûlure, etc.)

Les fonctions des matériels électriques : disjoncteurs, sources lumineuses et conducteurs

Les zones d'environnement et leur limite

Les limites de l'habilitation BS

Les risques liés à l'utilisation et à la manipulation des matériels et outillages

Intervenir en sécurité lors d'opérations de remplacement et de raccordement

Remettre en place et remplacer en basse tension une prise de courant et un interrupteur

Le montage et le raccordement des fiches électriques

Utiliser les outils et appareils électriques portatifs

Assurer le remplacement de sources lumineuses

Le contrôle des blocs d'éclairage de secours

Réaliser ses tâches en sécurité

Les instructions de sécurité spécifiques aux opérations de remplacement et de raccordement

Les moyens de protection collective et leur fonction
Les moyens de protection individuelle et leur bonne utilisation
La mise en sécurité d'un circuit : les séquences d'une intervention et les mesures de prévention à observer
La conduite à tenir en cas d'accident ou d'incendie dans un environnement électrique
Les différents interlocuteurs et les informations à échanger
Le plan de prévention et autres documents applicables

PUBLIC

Personnel non électricien ayant à réaliser des opérations de petite maintenance en électricité

DURÉE

2 jours en présentiel

COMPÉTENCES VISÉES

Connaître le risque électrique et s'en protéger
Réaliser des opérations de remplacement et de raccordement simple en toute sécurité

MÉTHODES ET MOYENS PÉDAGOGIQUES

Méthodes et moyens pédagogiques : formation théorique suivie d'applications pratiques. Evaluation des acquis théoriques et pratiques selon le référentiel et les modalités d'évaluation de la norme NF C 18-510

Modalités d'évaluation : QCM défini par la norme

Animateur

Formateur spécialisé en prévention des risques électriques, en petite maintenance et en électricité

INFORMATION COMPLÉMENTAIRE

Il est important que le titulaire d'une habilitation électrique suive un recyclage au moins tous les 3 ans afin de mettre à jour ses connaissances. Contactez votre conseiller pour connaître les sessions de RECYCLAGE de l'habilitation électrique (1 jour) de votre région

Programme - version 30 octobre 2024

[Téléchargez le catalogue complet](#)

Code de formation SH128