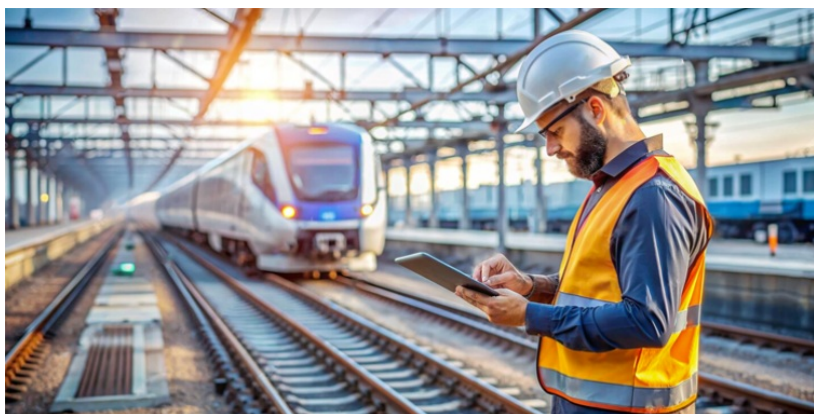


# SECUFER - Prévention des risques liés aux déplacements dans les emprises ferroviaires

DURÉE	CERTIFICAT	TARIF
1 jour	SECUFER	200€HT/pers (Intra : 1800€HT/groupe/jour jusqu'à 8 stagiaires)



## OBJECTIFS DE LA FORMATION

Adopter un comportement respectueux des mesures de prévention liées aux déplacements dans les emprises ferroviaires et à proximité des zones dangereuses.

Appliquer les mesures de protection face aux risques électriques.

## LE PROGRAMME

### Module n°1 - L'INFRASTRUCTURE FERROVIAIRE ET LEURS RISQUES

- Identifier les installations ferroviaires
- Définir les éléments qui composent une voie
- Identifier les zones à risques ferroviaires
- Identifier les emplacements de garage
- Adopter les bons comportements

### Module n°2 - LE DEPLACEMENT DANS LES EMPRISES FERROVIAIRES

- Identifier les risques liés à la circulation ferroviaire
- Se déplacer dans les emprises ferroviaires
- Se déplacer avec un engin
- Porter la tenue de travail et les protections individuelles réglementaires
- Adopter les attitudes sécuritaires

### Module n°3 - LE DÉPLACEMENT À PROXIMITÉ DES ZONES

## INFORMATIONS UTILES

PUBLIC :

Agents ayant la nécessité d'accéder aux emprises ferroviaires et travaillant à proximité des installations électriques

PRÉ-REQUIS SOUHAITÉS :

Apte au travail dans son activité professionnelle

VALIDATION :

A l'issue de la formation, une validation des acquis théoriques et pratiques selon le référentiel et la modalité d'évaluation SAMI est réalisée.

L'employeur délivrera au candidat une Autorisation d'Accès aux Emprises ferroviaires (AAE).

## **DANGEREUSES**

Caractériser la zone dangereuse  
Se déplacer sur les pistes et itinéraires  
Interpréter la signalisation  
Se déplacer à proximité de la Zone Dangereuse  
Traverser les voies  
Identifier les prescriptions sur la LGV

## **Module n°4 - LA PRÉVENTION DU RISQUE ÉLECTRIQUE**

Identifier les risques électriques ferroviaires  
Appliquer les mesures générales de prévention  
Appliquer les mesures de prévention électrique par caténaires  
Appliquer les mesures de prévention complémentaires

### **PUBLIC**

Agents ayant la nécessité d'accéder aux emprises ferroviaires et travaillant à proximité des installations électriques

### **DURÉE**

1 jour

### **COMPÉTENCES VISÉES**

Se déplacer dans les emprises ferroviaires en toute sécurité.  
Appliquer les règles et les mesures relatives à la sécurité contre les risques de heurt, de souffle et électrique.

### **MÉTHODES ET MOYENS PÉDAGOGIQUES**

La formation est réalisée en salle de réunion équipée de réseau internet. Le formateur, connecté à la plateforme de formation inhniWay, utilise les outils classiques et les module e-learning en vidéo projection. Il s'appuie sur les exercices, les vidéos, les photos et les images proposés pour faire découvrir les aspects théoriques. Pour les aspects pratiques, le formateur organise un cheminement dans les installations et les emprises ferroviaires et utilise un schéma de pistes et itinéraires pour expliquer les accès et les différents points de vigilance.  
Il questionne les stagiaires sur l'application des mesures de prévention vues dans la parties théoriques.

Animateur : Formateur habilité SECUFER

### **INFORMATION COMPLÉMENTAIRE**

Prévoir une tenue de travail et les équipements de protection individuelle (EPI).

#### Modalités d'évaluation :

Les stagiaires seront évalués en présentiel via la plateforme e-learning inhniWay. Ils devront répondre à un questionnaires à choix multiple (QCM). Le questionnaire proposé aborde les principaux éléments traités lors d'une session de formation. En présentiel, le formateur évaluateur lira les questions à voix haute (aide à la lecture et à la compréhension de la langue française). La note obtenue est transposée sur la grille d'évaluation S.A.M.I. en vue de déterminer le niveau d'acquisition.

**Vous avez une question ? Envoyez un mail sur [secufer@inhni.com](mailto:secufer@inhni.com) ou appelez le 06 26 48 73 90**

*Programme - version 9 octobre 2023*

[Téléchargez le catalogue complet](#)

**Code de formation SH502**

INHNI © Copyright 2024