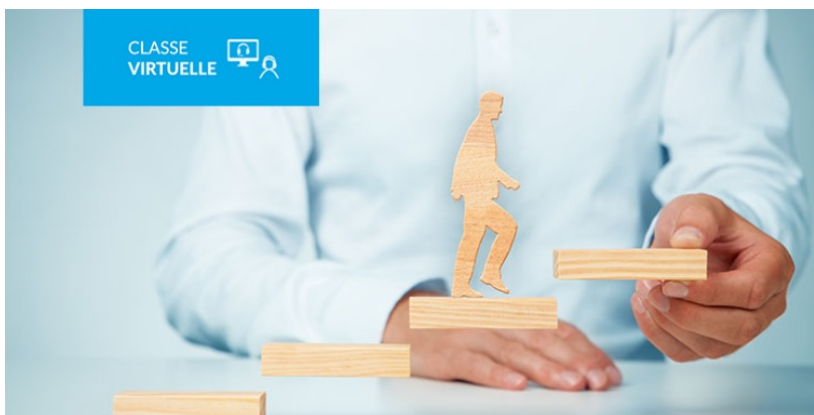


Devenir tuteur / maître d'apprentissage - en distanciel

DURÉE	TARIF
7 heures (2 classes virtuelles)	105€HT/pers



INFORMATIONS UTILES

PUBLIC :

Tuteurs et Maîtres d'apprentissage qui accompagnent des alternants en entreprise

PRÉ-REQUIS SOUHAITÉS :

Aucun

VALIDATION :

QCM en fin de formation

OBJECTIFS DE LA FORMATION

Intégrer un alternant au sein de son équipe, construire le parcours en entreprise, accompagner l'alternant tout au long de son parcours de formation, évaluer l'acquisition des compétences et gérer les situations d'inconfort.

Prochaines sessions :

- mardi 21 janvier après-midi + lundi 27 janvier après-midi
- mardi 18 février matin + mardi 25 février matin
- lundi 24 mars après-midi + mardi 1^{er} avril après-midi
- mardi 22 avril après-midi + mardi 29 avril après-midi
- lundi 19 mai après-midi + lundi 26 mai après-midi
- mardi 17 juin matin + mardi 24 juin matin

[Se pré-inscrire](#)

LE PROGRAMME

L'écosystème de l'alternance

Au sein de l'entreprise
 En centre de formation

La relation Alternant / Tuteur

Rôles et missions du Tuteur / Maître d'apprentissage
 Les compétences et qualités du tuteur
 Les différents profils d'alternants
 La prise en compte des situations de handicap

Intégrer un alternant au sein d'une équipe

Les actions à mener pour préparer l'arrivée d'un alternant
Identifier les compétences à maîtriser
La boîte à outil du tuteur : le guide du tuteur, le livret d'alternance
L'accueil du nouvel arrivant

Construire le parcours en entreprise

Identifier les étapes clés du parcours
Construire le parcours en entreprise

Accompagner l'alternant tout au long du parcours

Les techniques de communication et d'écoute
Choisir les modes de communication les plus pertinents
Ritualiser les temps d'échange
La relation avec le formateur référent et les visites entreprise<

Evaluer l'acquisition des compétences

Transmettre les compétences
Fixer des objectifs
Evaluer le degré d'acquisition

Gérer les situations d'inconfort

Identifier les situations d'inconfort d'un alternant
Analyser les situations d'inconfort
Prévenir les situations de rupture

PUBLIC

Tuteurs et Maîtres d'apprentissage qui accompagnent des alternants en entreprise

DURÉE

7 heures de formation : 2 classes virtuelles de 3h30

COMPÉTENCES VISÉES

Intégrer un alternant au sein d'une équipe
Accompagner l'alternant tout au long du parcours
Evaluer l'acquisition des compétences

MÉTHODES ET MOYENS PÉDAGOGIQUES

Méthodes et moyens pédagogiques : Alternance d'apports théoriques et de mises en situation

Modalités d'évaluation : QCM en fin de formation

INFORMATION COMPLÉMENTAIRE

Les participants doivent disposer d'un outil de connexion fonctionnel, incluant micro et webcam.

Programme - version 3 juin 2024

Information complémentaire : Si dans les deux premiers mois du contrat en alternance (CQP/TFP, CAP APH, BAC Pro HPS et BTS MSE), le tuteur ou maître d'apprentissage suit une formation tuteur/maître d'apprentissage, la prime à la fonction tutorale se fera sur une période de 5 mois (au lieu de 3 mois - sans formation) à 230€/mois soit 1150€HT/contrat (certification de réalisation ou attestation de formation à fournir à AKTO).

Pour plus de précision, [consulter le site d'AKTO](#).

[Téléchargez le catalogue complet](#)

Code de formation **FI116**

INHNI © Copyright 2024