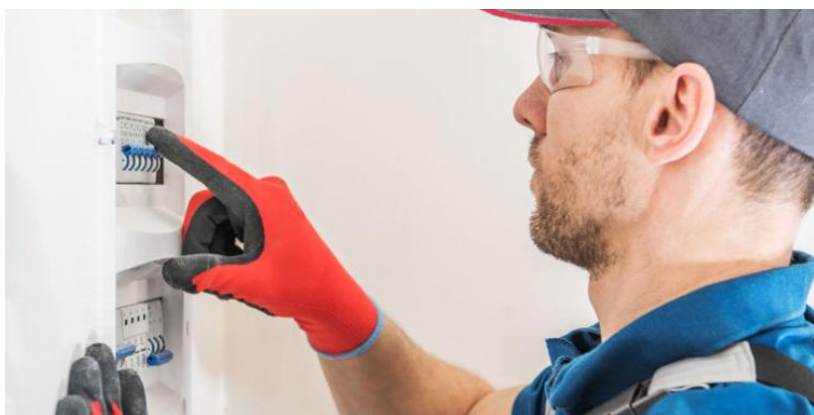


## Recyclage Habilitation électrique : BS

DURÉE	CERTIFICAT	TARIF
7 heures	Habilitation Électrique	190€HT/pers.



### INFORMATIONS UTILES

**PUBLIC :**

Personnel non électricien ayant à réaliser des opérations de petite maintenance en électricité

**PRÉ-REQUIS SOUHAITÉS :**

Être titulaire de l'habilitation électrique BS depuis moins de 3 ans

**VALIDATION :**

A l'issue des épreuves évaluatives, un avis sera délivré en vue de renouveler l'habilitation électrique par l'employeur.

### OBJECTIFS DE LA FORMATION

Maintenir ses compétences pour exécuter en sécurité des interventions de remplacement et de raccordement dans le respect des textes réglementaires et les consignes de sécurité liées aux travaux hors tension.

### LE PROGRAMME

**Se rappeler les notions élémentaires d'électricité**

Les limites de l'habilitation BS

Les risques liés à l'utilisation et à la manipulation des matériels et outillages

**Intervenir en sécurité lors d'opérations de remplacement et de raccordement**

Remettre en place et remplacer en basse tension une prise de courant et un interrupteur

Le montage et le raccordement des fiches électriques

Utiliser les outils et appareils électriques portatifs

Assurer le remplacement de sources lumineuses

Le contrôle des blocs d'éclairage de secours

**Réaliser ses tâches en sécurité**

Les instructions de sécurité spécifiques aux opérations de remplacement et de raccordement

Les moyens de protection collective et leur fonction

Les moyens de protection individuelle et leur bonne utilisation

La mise en sécurité d'un circuit : les séquences d'une intervention et les mesures de prévention à observer

La conduite à tenir en cas d'accident ou d'incendie dans un environnement électrique

## **PUBLIC**

Personnel non électricien ayant à réaliser des opérations de petite maintenance en électricité

## **DURÉE**

7 heures en présentiel

## **COMPÉTENCES VISÉES**

Connaître le risque électrique et s'en protéger.  
Réaliser des opérations de remplacement et de raccordement simple en toute sécurité

## **MÉTHODES ET MOYENS PÉDAGOGIQUES**

Méthodes et moyens pédagogiques : formation théorique suivie d'applications pratiques. Evaluation des acquis théoriques et pratiques selon le référentiel et les modalités d'évaluation de la norme NF C 18-510

Modalités d'évaluation : QCM défini par la norme

### Animateur

Formateur spécialisé en prévention des risques électriques, en petite maintenance et en électricité

## **INFORMATION COMPLÉMENTAIRE**

Le recyclage est à renouveler au moins tous les 3 ans.

*Programme - version 30 octobre 2024*

[Téléchargez le catalogue complet](#)

**Code de formation SH129**